A 3D bar chart with various blue bars of different heights and widths, creating a sense of depth and perspective. The bars are arranged in a way that suggests a city skyline or a data visualization. The text is overlaid on the chart.

**НАЦИОНАЛЬНОЕ
РЕЙТИНГОВОЕ
АГЕНТСТВО**

**Российский рынок лизинга в 2016 году:
скоростная регенерация**

Рынок лизинга перешел от рецессии к росту – причем сразу двузначными темпами.

подготовлена реформа отрасли, которая затронет, в частности, вопросы рисков и капитала

✓ В 2016 году наблюдался стремительный восстановительный рост, в 2017 темпы роста замедлятся

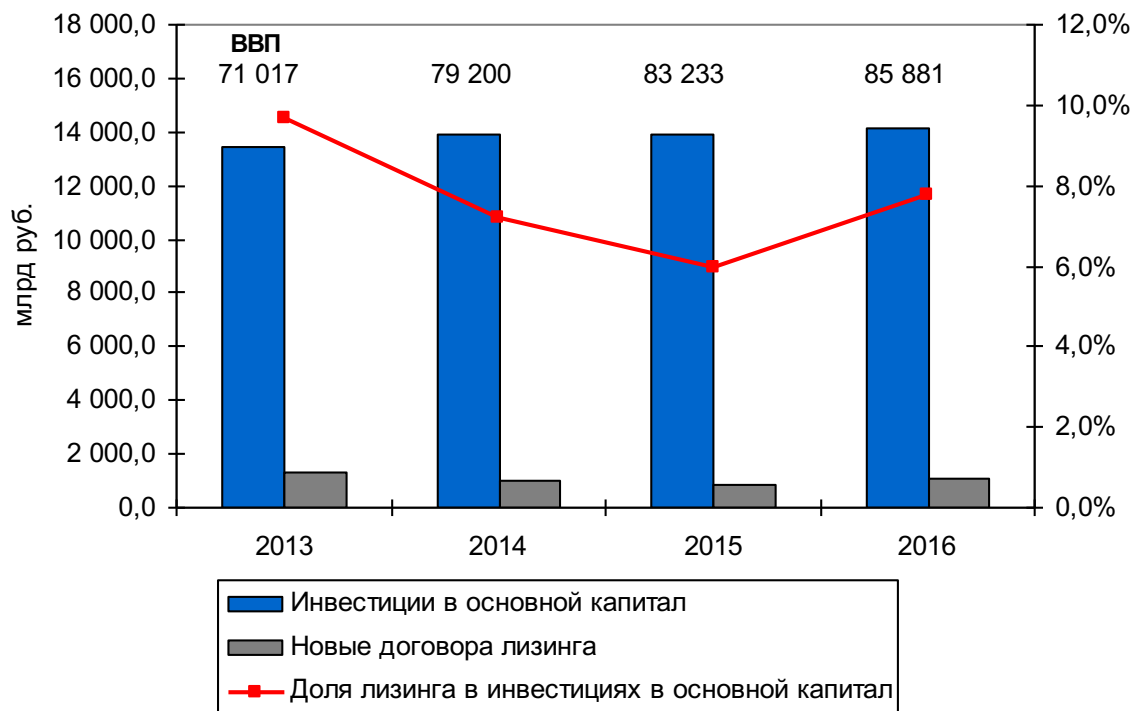
✓ После длительной просадки начинают восстанавливаться крупные сегменты – авиа и ж/д транспорта

✓ Автолизинг останется одним из драйверов рынка, в частности, ввиду планируемого продления льготной госпрограммы и увеличения ее объема

✓ Участникам рынка необходимо готовиться к введению регулирования отрасли

- ✓ В 2016 году рынок вновь продемонстрировал двузначные темпы прироста (30%), чего не было с 2011 года
- ✓ Доля лизинга в инвестициях в основной капитал достигла 8%

Динамика ВВП, инвестиций в основной капитал и суммы новых договоров лизинга

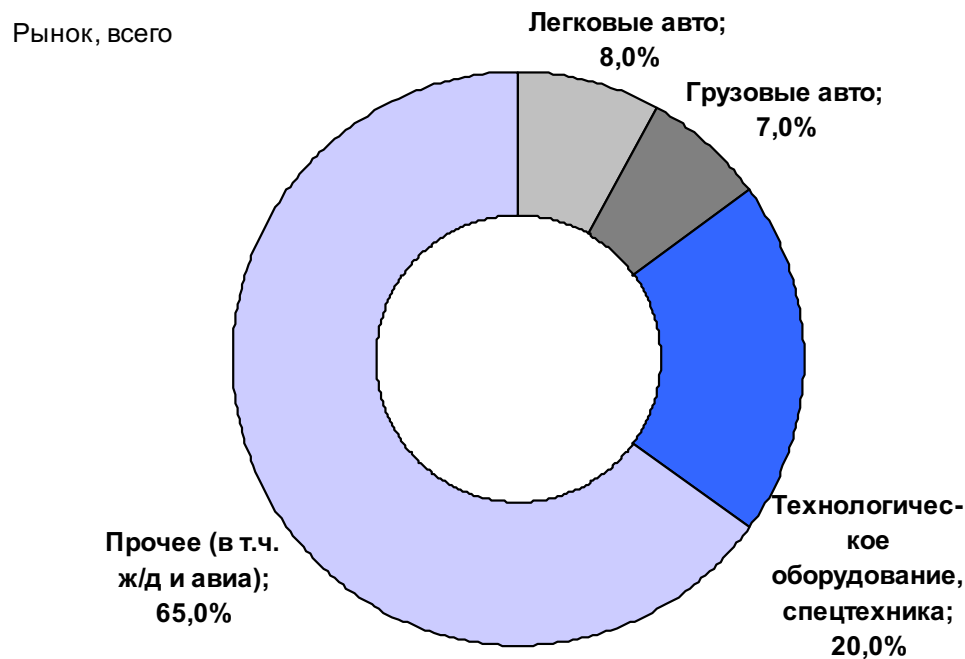


Ключевые тренды рынка:

- ✓ Рост объемов сделок с субъектами МСП - в результате охлаждения в сегментах ж/д и авиа техники
- ✓ Стабильно высокая доля сделок госкомпаний (45-55% за последние 5 лет)
- ✓ Масштабное влияние на сегмент автолизинга льготной госпрограммы
- ✓ В 2016 году на рынке вновь проявилась ярко выраженная сезонность (успешный 4 квартал года) и зависимость от капиталоемких сегментов

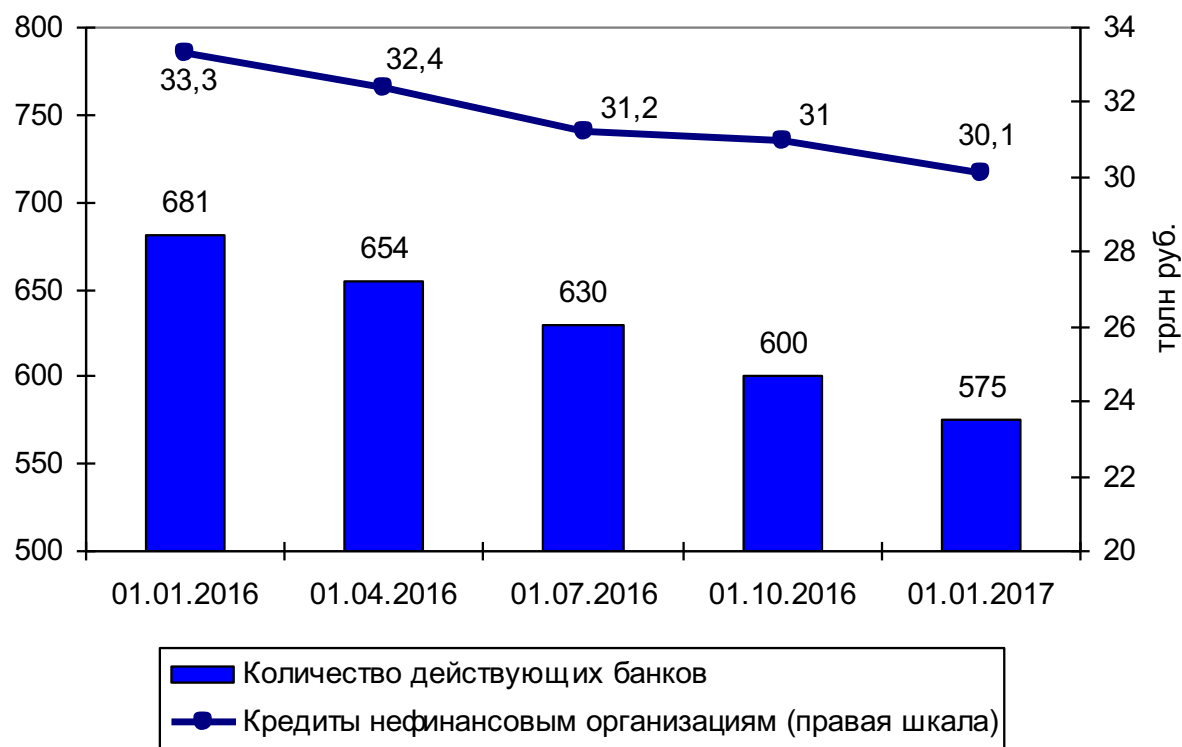
- ✓ В структуре портфеля почти 65% занимают самолеты, вагоны, суда
- ✓ На автотехнику приходится около 15% портфеля (до 35% в новых сделках)
- ✓ Технологическое оборудование составляет 20%

Структура лизингового портфеля по видам имущества



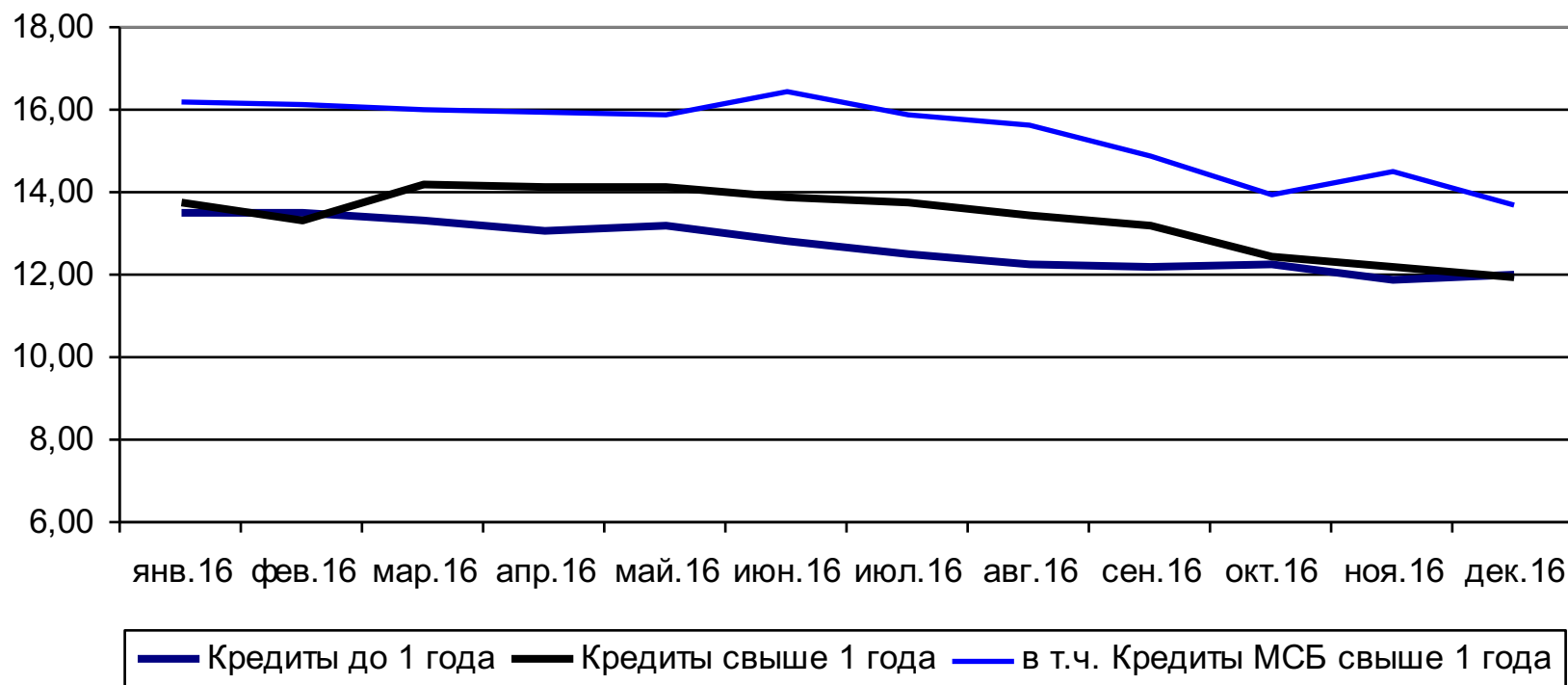
- ✓ Продолжается сокращение количества банков, корпоративного портфеля
- ✓ Рост количества заявок в лизинговых компаниях

Динамика количества банков и портфеля кредитов нефинансовым компаниям

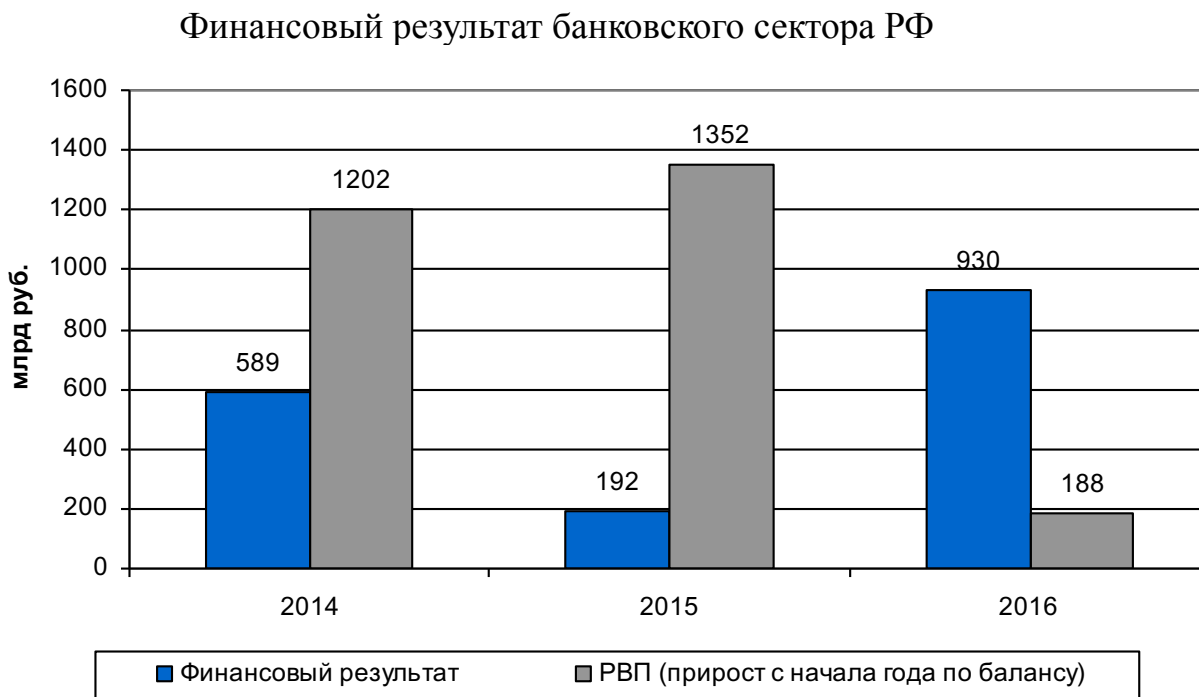


✓ Кредитные ставки в 2016 году плавно снижались

Средневзвешенные процентные ставки по кредитам нефинансовым организациям в рублях без учета ПАО Сбербанк (% годовых)

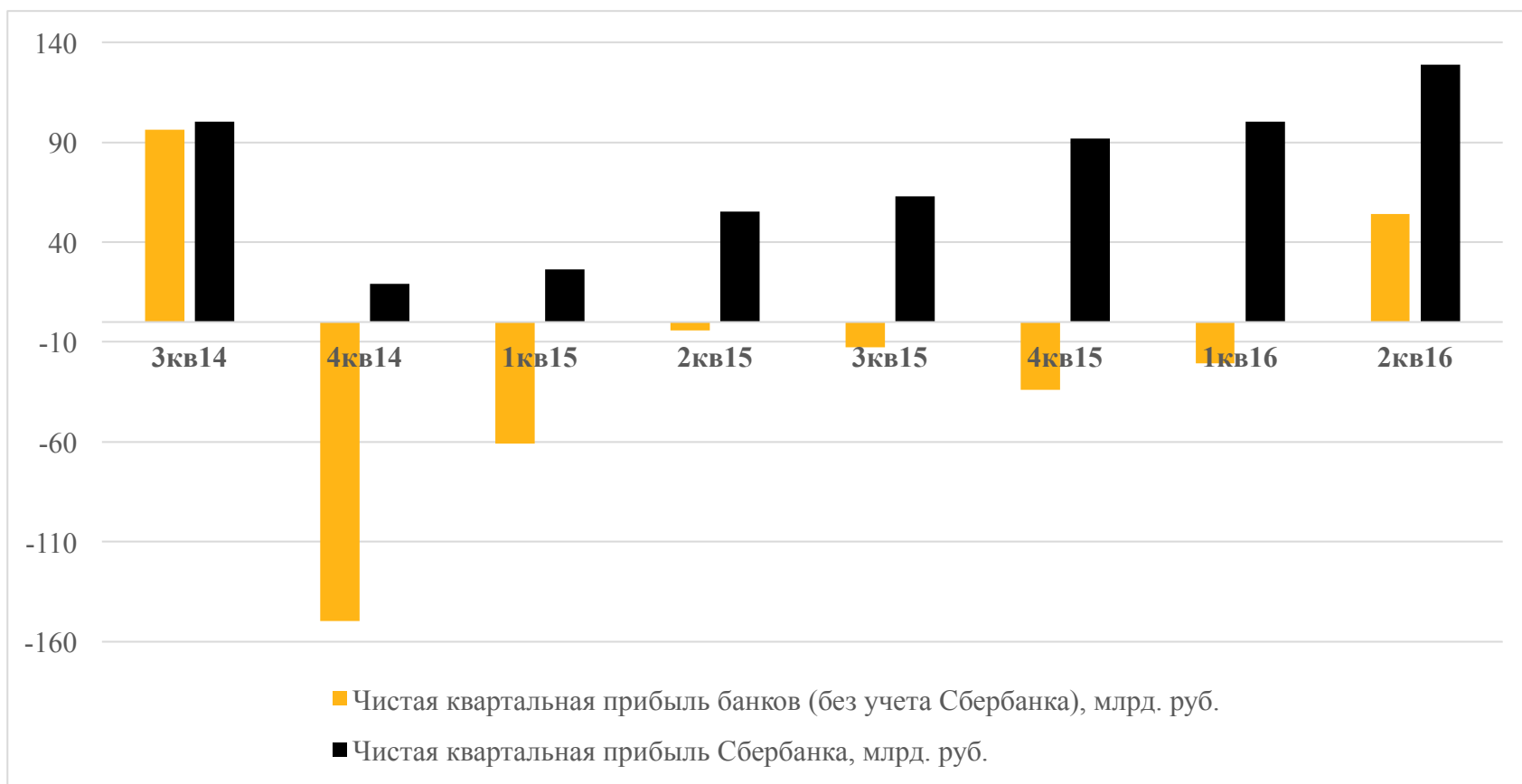


✓ В 2016 году банки заработали 930 млрд рублей прибыли – в пять раз больше, чем в 2015 году



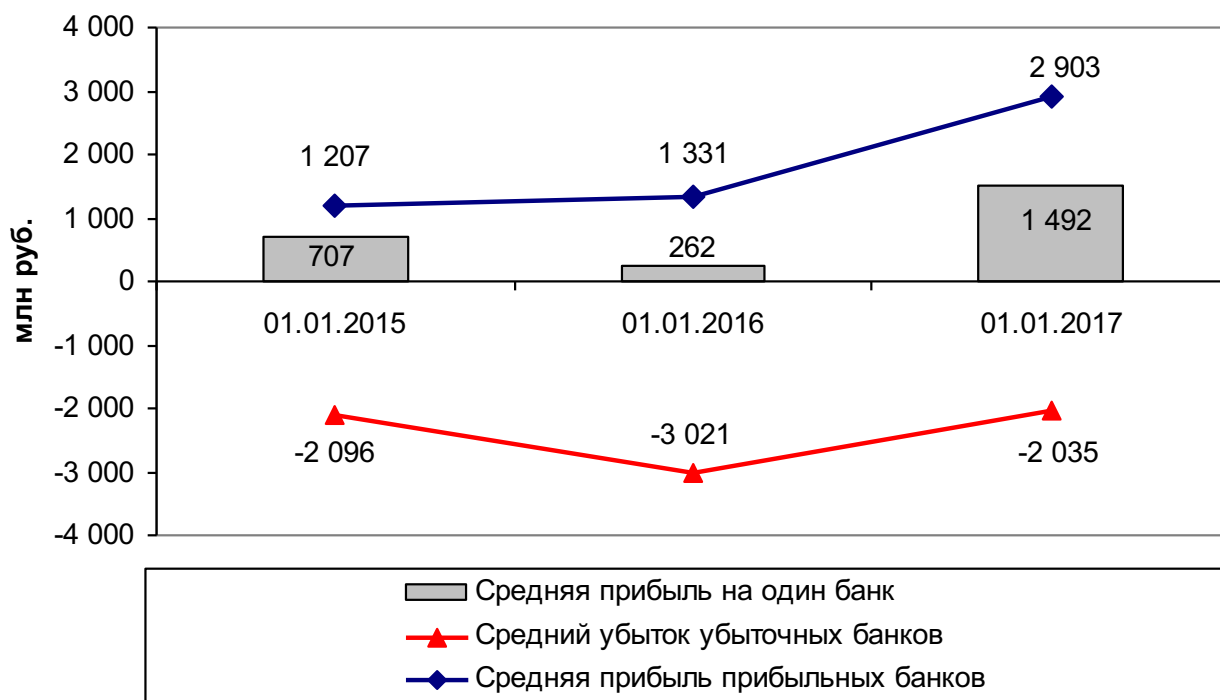
Источник: НРА по данным Банка России

✓ Уже во 2кв2016 банковский сектор (без учета данных Сбербанка) стал прибыльным впервые с III квартала 2014 года



- ✓ Средняя прибыль по группе прибыльных банков (включая нулевую прибыль) в 2016 году выросла в 2,2 раза
- ✓ Средний убыток убыточных банков сохранился на уровне 2014 года

Динамика средней прибыли по банковской системе РФ и по отдельным группам банков



Источник: НРА по данным Банка России

Ключевые факторы роста прибыли:

- ✓ Снижение объема создаваемых резервов - в 7 раз по сравнению с 2015 годом
- ✓ Рост процентной маржи – ставки кредитования в прошлом году снижались медленнее ставок по депозитам. Данный фактор, однако, носит краткосрочный характер

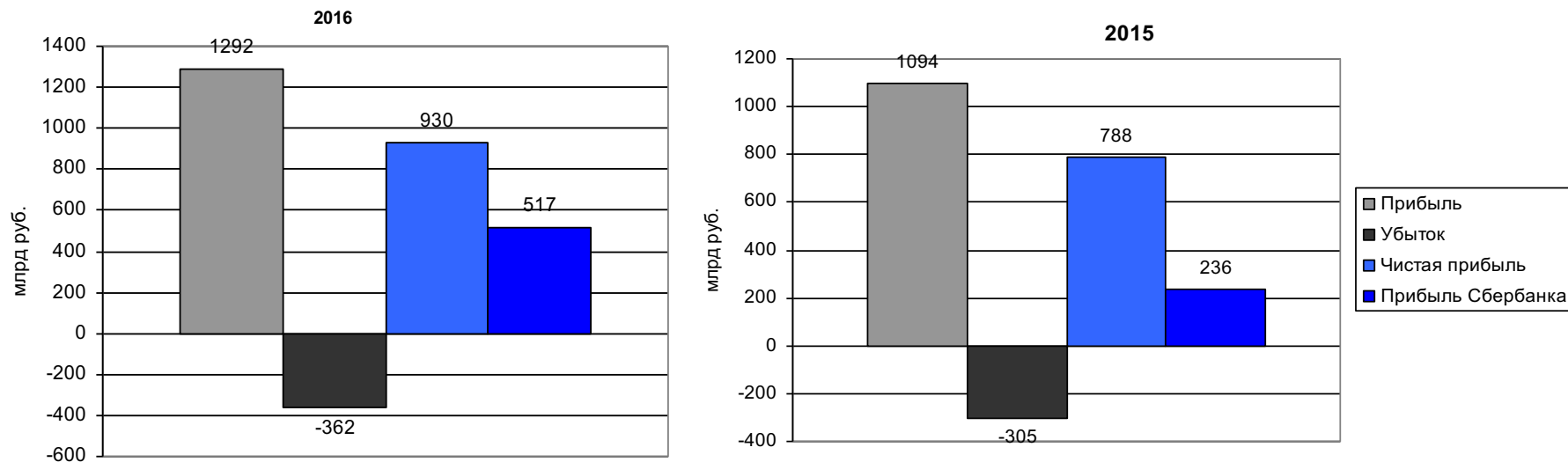
Ограниченные драйверы:

- ✓ Единственным крупным драйвером развития для банковского рынка стала фактически только ипотека (прирост выдач – около 26%)
- ✓ Прочие сегменты рынка показали отрицательную динамику - объем кредитов экономике (нефинансовым организациям и физическим лицам) сократился на 6,9%, активы банковского сектора в целом - на 3,5%

Концентрация рынка, в том числе и по прибыли, продолжает расти

✓ Доля Сбербанка в общем финансовом результате прибыльных банков в 2016 году составила 40% (+8 п.п.)

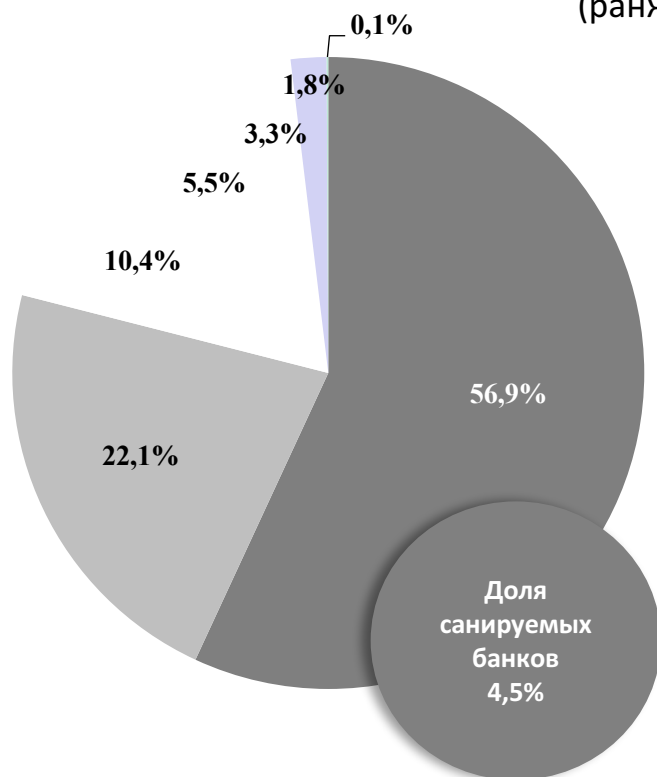
✓ Доля топ-10 банков (по объему прибыли) составила 65,4% в аналогичном показателе (+5,4 п.п.)



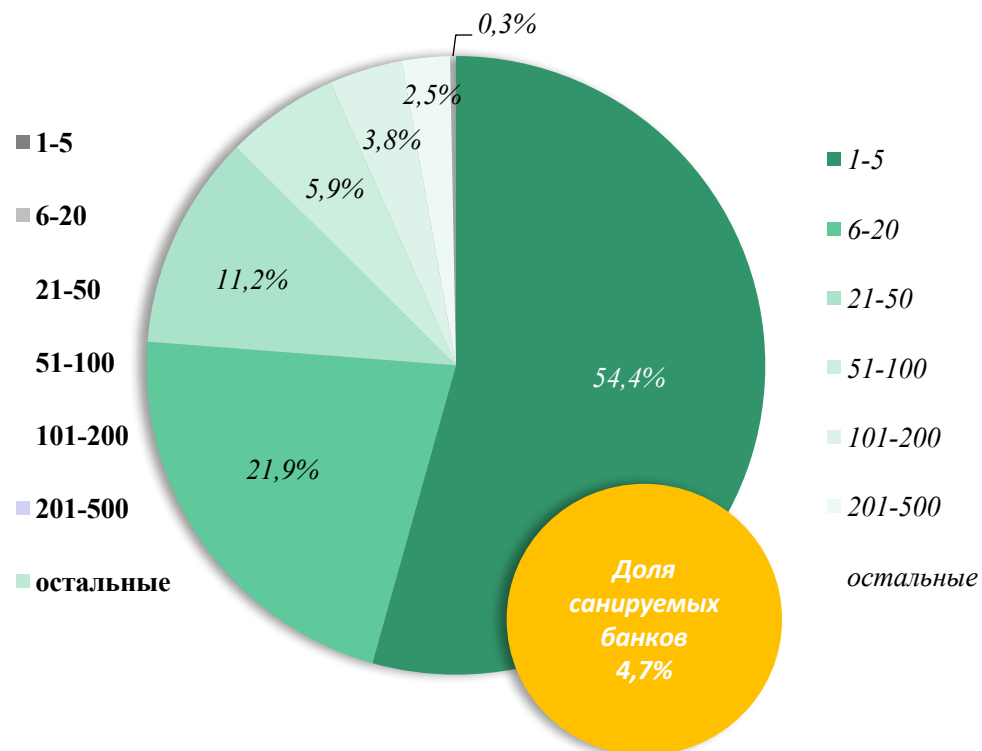
Источник: НРА по данным сайта banki.ru и Банка России

✓ Растет концентрация активов сектора

Концентрация активов кредитных организаций
(ранжированных по величине активов)

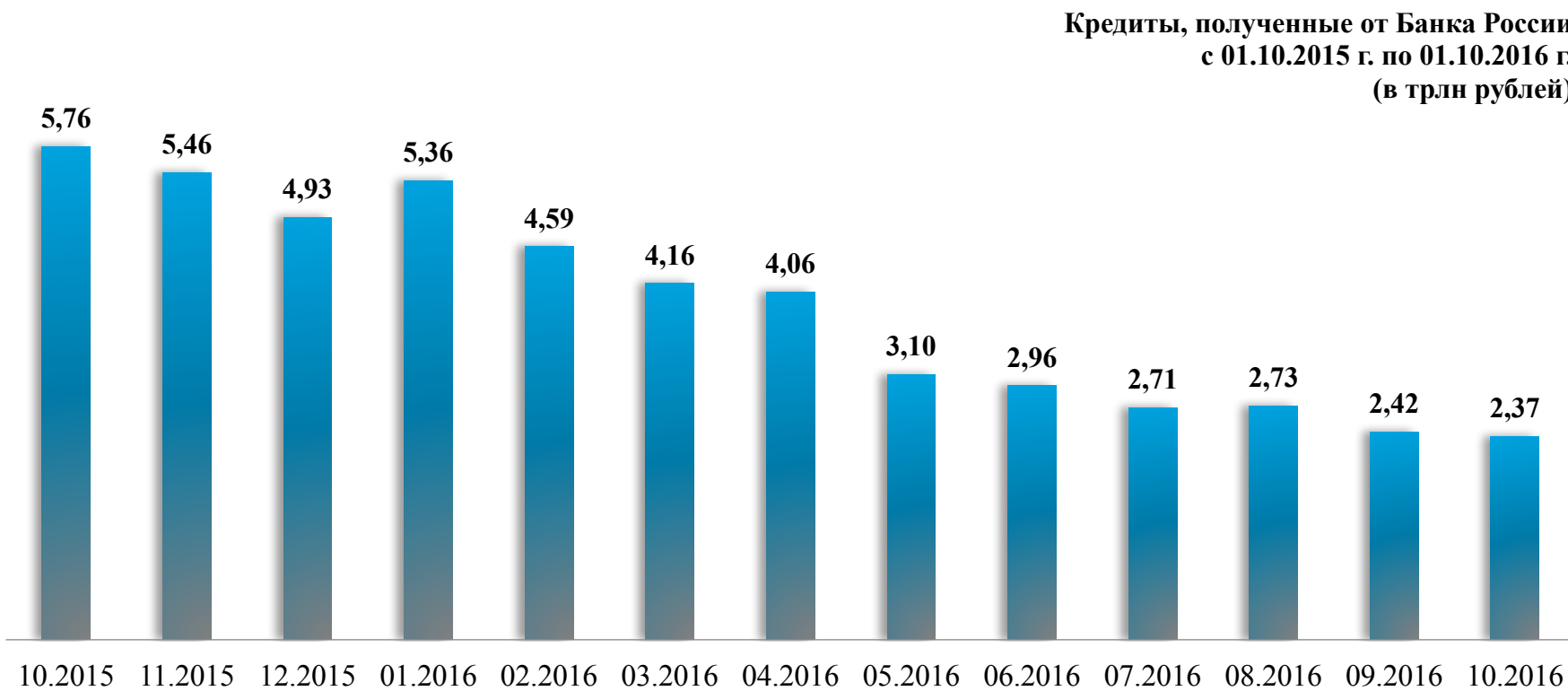


Итоги 2016

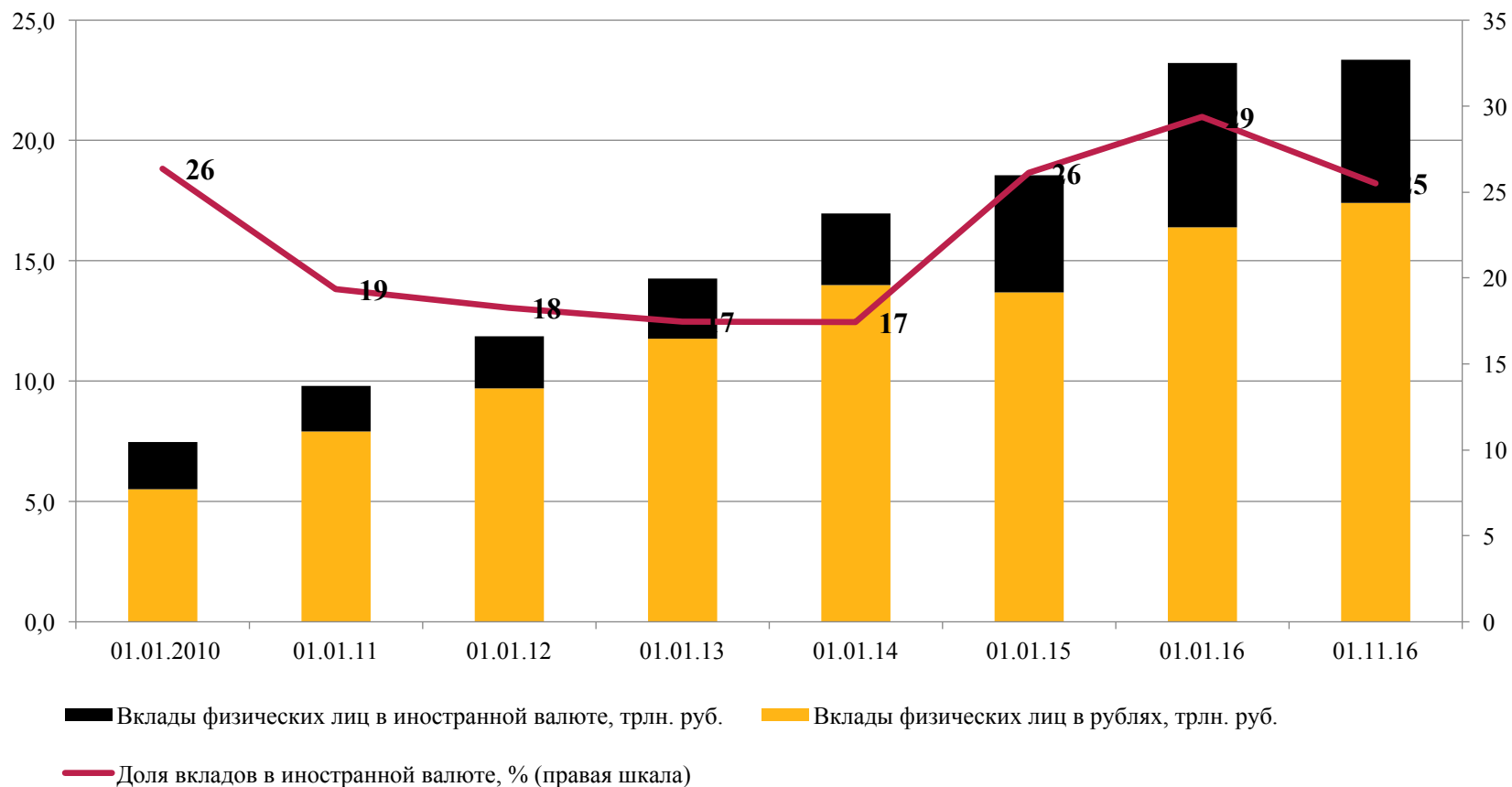


Итоги 2015

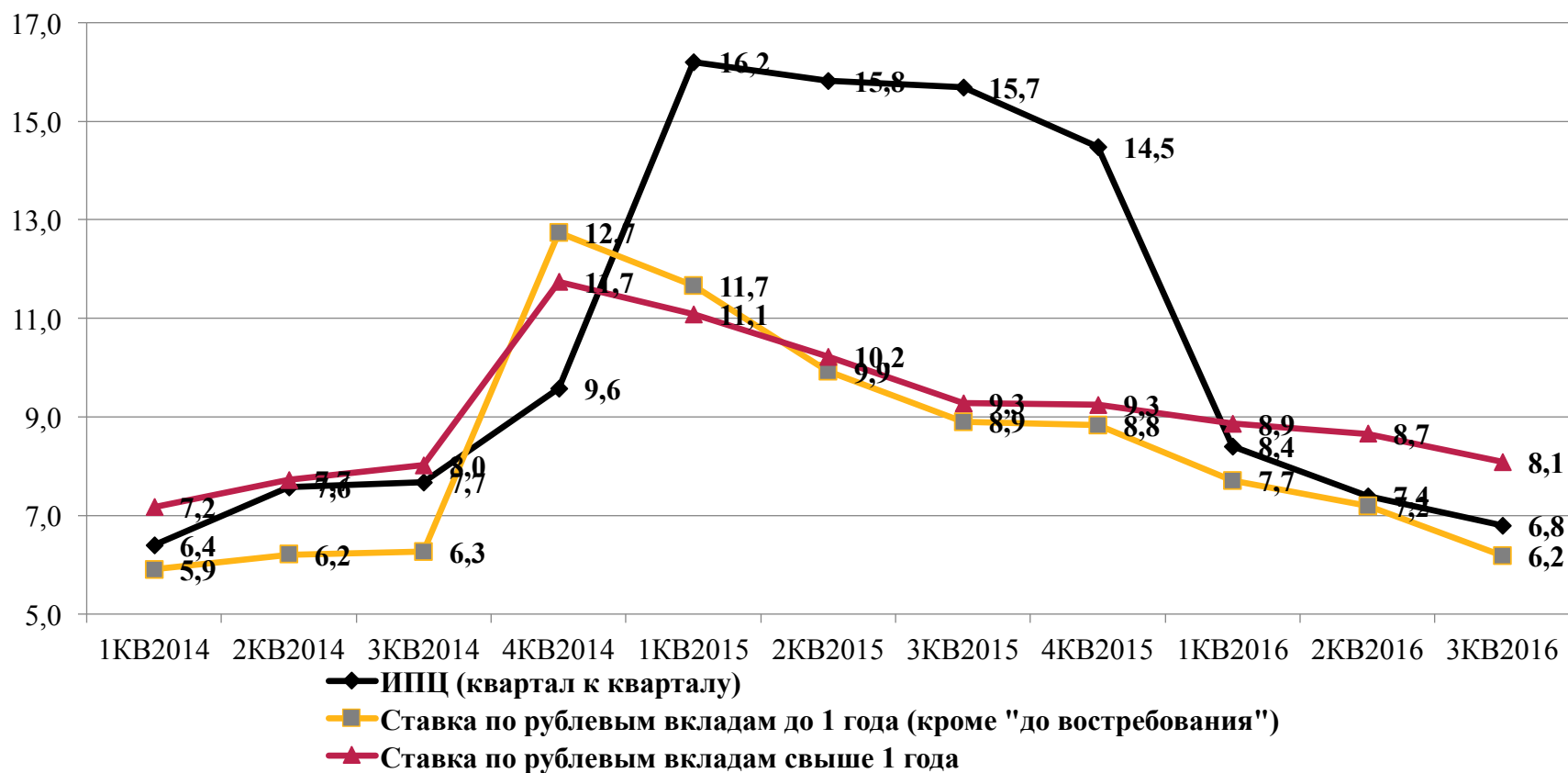
✓ Объемы привлечения банками средств ЦБ снижаются



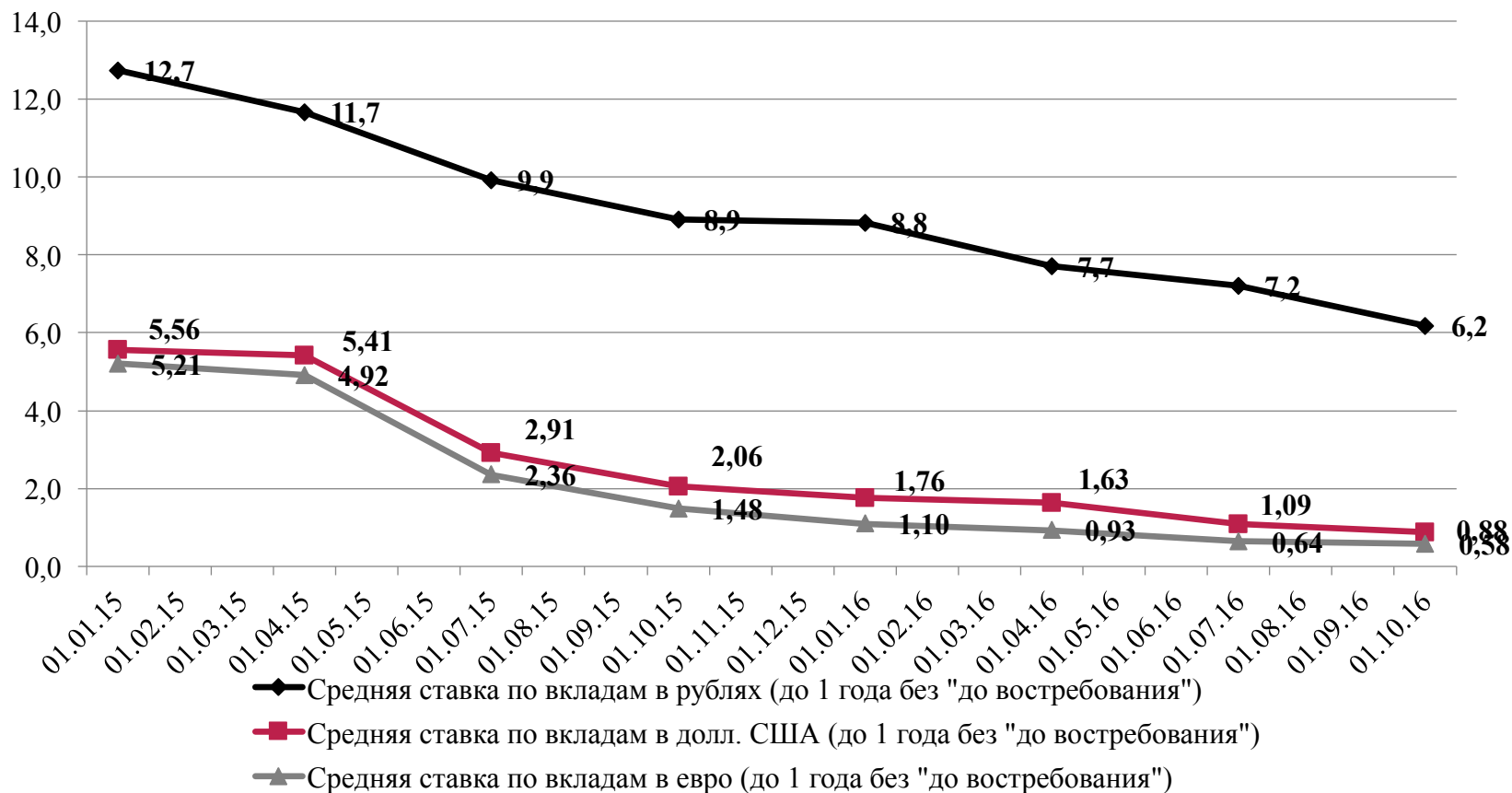
✓ Снижение объема валютных вкладов фактически привело к стагнации на рынке привлеченных средств физлиц



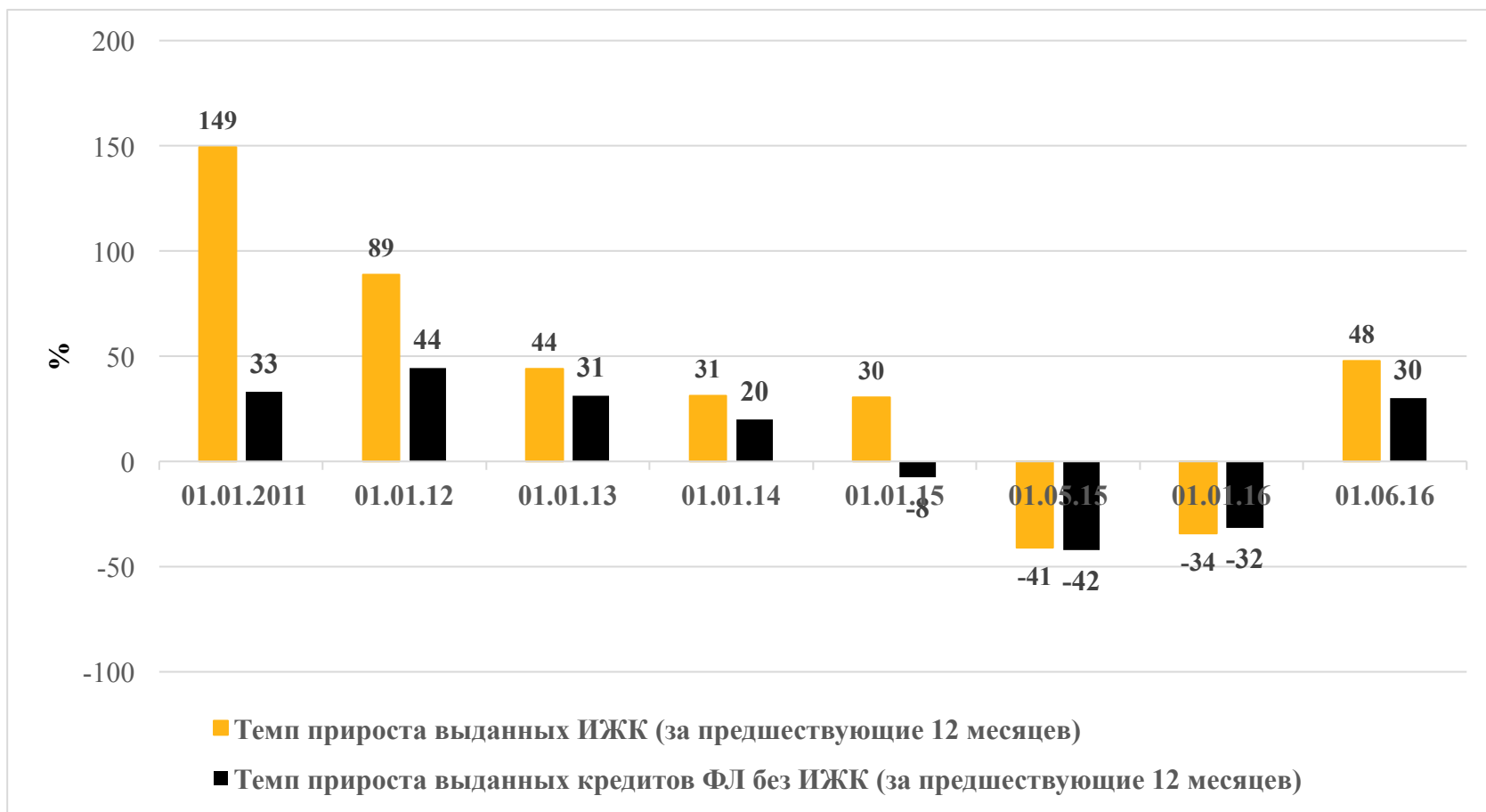
✓ В начале 2016 года квартальная инфляция опустилась ниже средней ставки по рублевым вкладам свыше 1 года



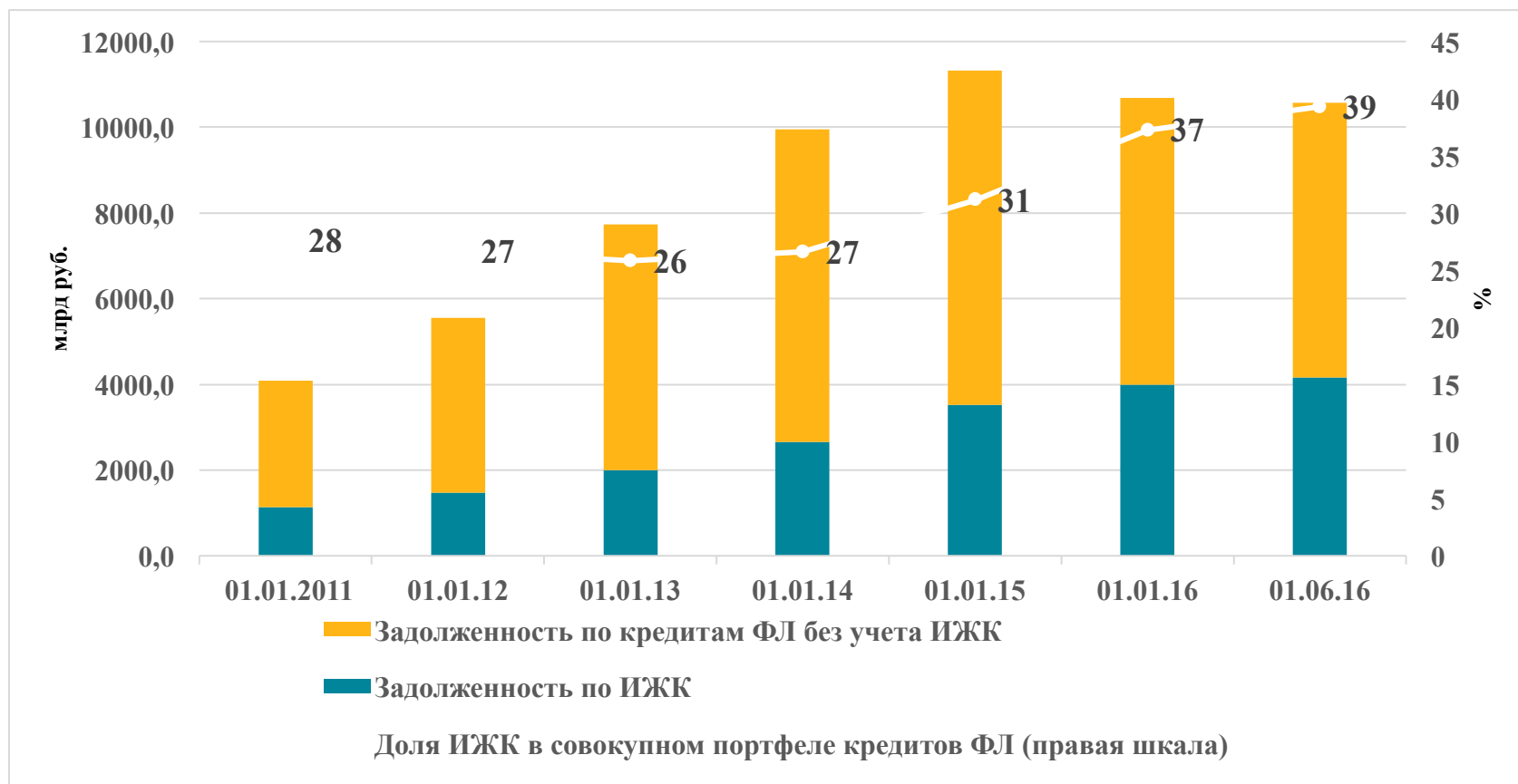
✓ С начала 2016 года средняя ставка по рублевым вкладам снизилась до 6%, а доходность валютных вкладов опустилась ниже 1%



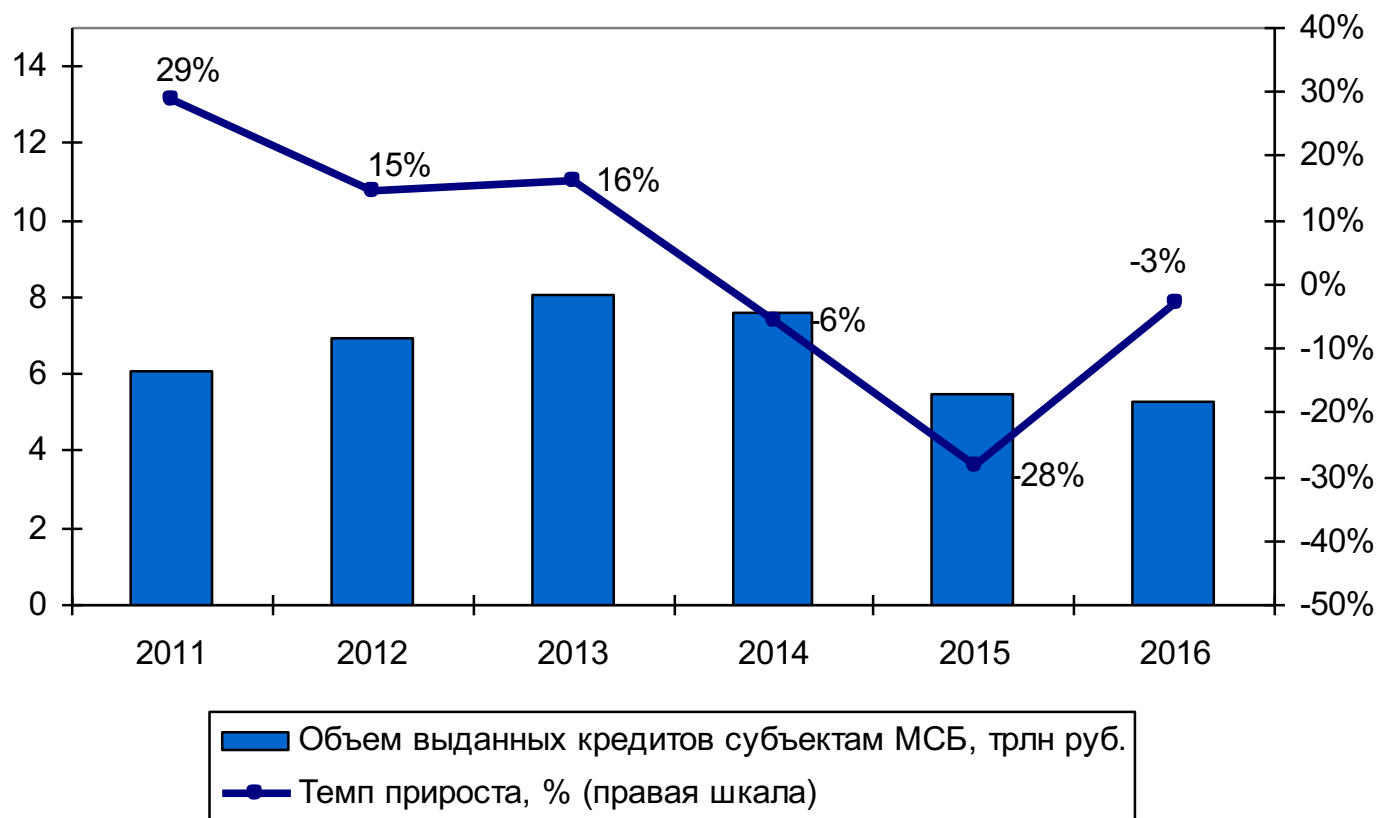
✓ Ипотечное кредитование – лидер роста банковского рынка России



✓ Доля ипотеки в общем объеме задолженности по кредитам физлиц приближается к 50%



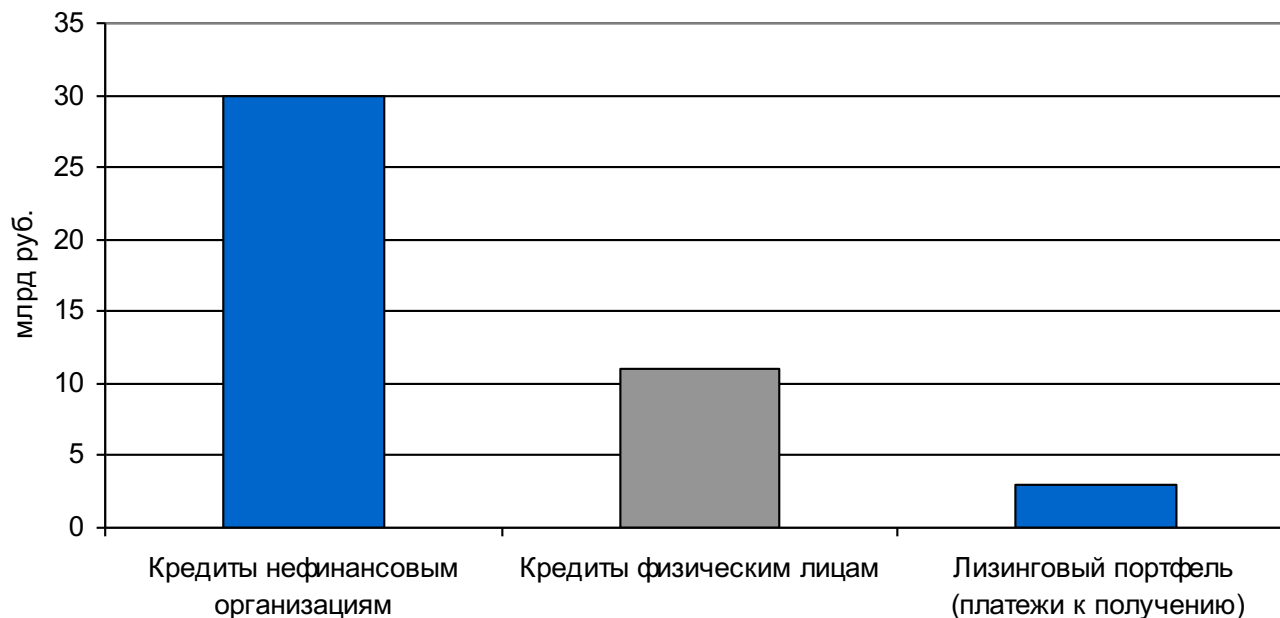
✓ Объем кредитования МСП сокращался 3 года подряд



✓ Лизинговый портфель в целом по рынку соответствует примерно 1/10 задолженности корпоративных заемщиков перед банками

Сопоставление кредитного портфеля банков и лизингового портфеля

01.01.2017



Рынок лизинга впервые оценен Банком России

- ✓ Концентрация кредитных рисков у крупных ЛК в 2-5 раз выше, чем у средних
- ✓ Низкая достаточность капитала у банковских «дочек», наибольшая – у госкомпаний
- ✓ Доля просроченной задолженности выше у компаний с госучастием
- ✓ Низкая информационная прозрачность рынка

Рынок лизинга впервые оценен Банком России

✓ Качество портфеля - на приемлемом уровне (NPL90+ < 5%)



* оценка НРА ** оценка Банка России на 30.06.2016 показателя NPL90+

Источник: НРА по данным Банка России

Рынок лизинга на пороге реформирования:

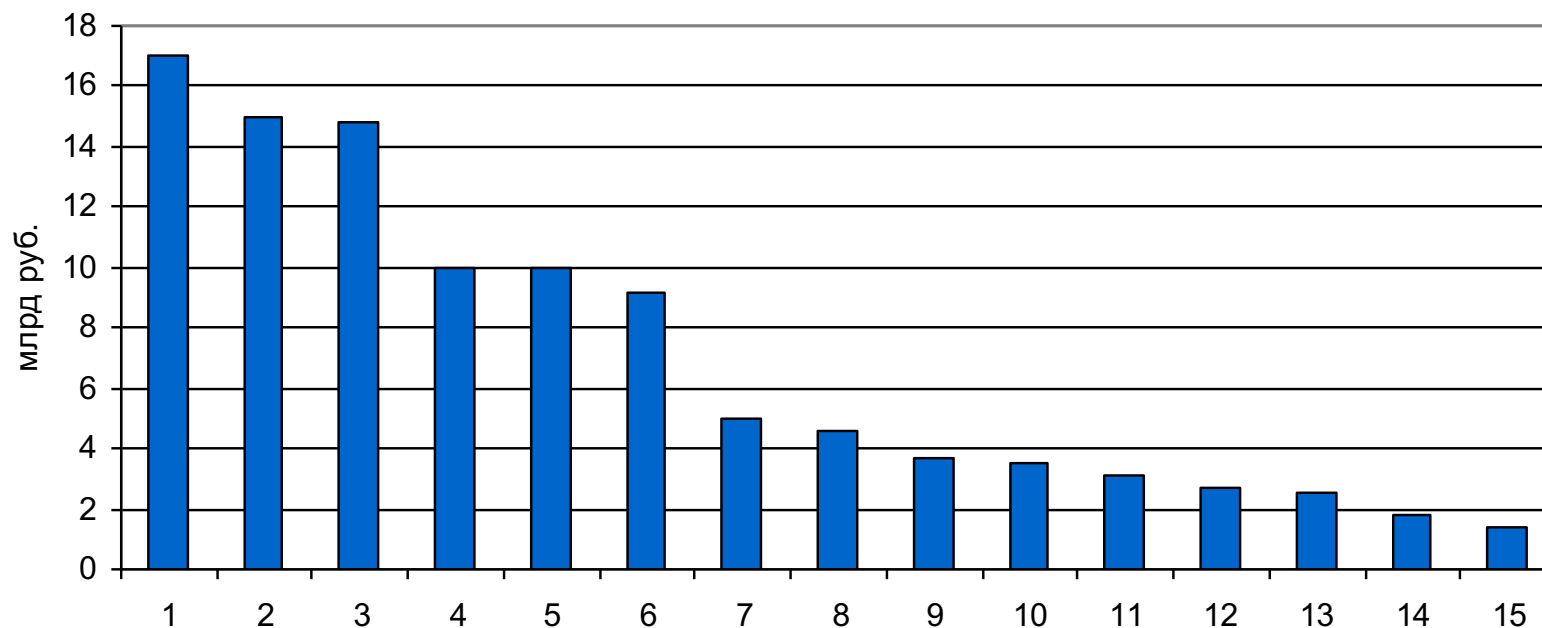
- ✓ Предполагаемые требования к капиталу:
 - 70 млн руб. к началу 2020 года для универсальных ЛК
 - 20 млн руб. для компаний, работающих только с МСБ

Оценка НРА:

- ✓ Около 60-70% из топ-100 лизингодателей уже имеют капитал >70 млн руб.
- ✓ 20-25% имеют капитал, достаточный для работы с МСБ
- ✓ Компаний с капиталом менее 20 млн руб. – меньше десятка

✓ Суммарные собственные средства топ-15 ЛК превышают 100 млрд руб.

Размер собственных средств 15 крупнейших лизингодателей*



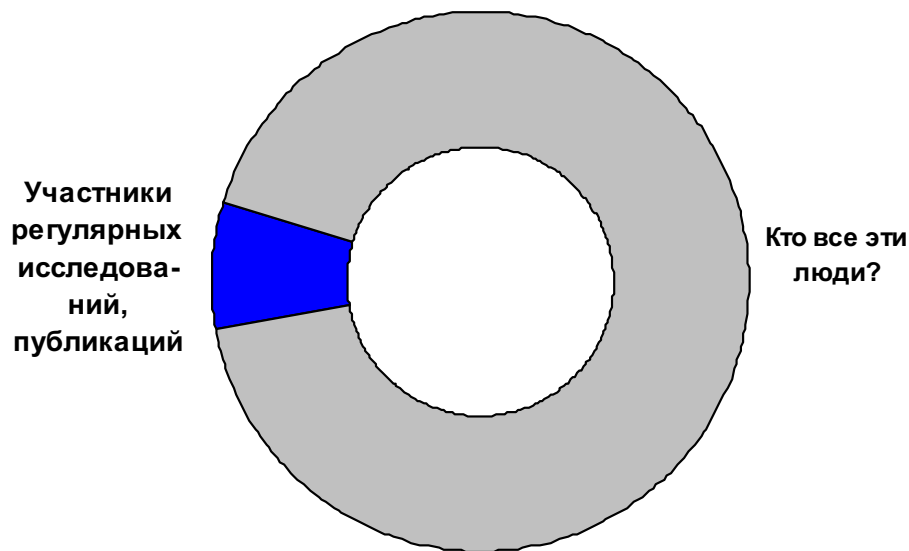
* Отсортированы по убыванию размера собственных средств

Источник: оценка НРА по данным Росстата за 2015 год

Необходимость повышения прозрачности рынка

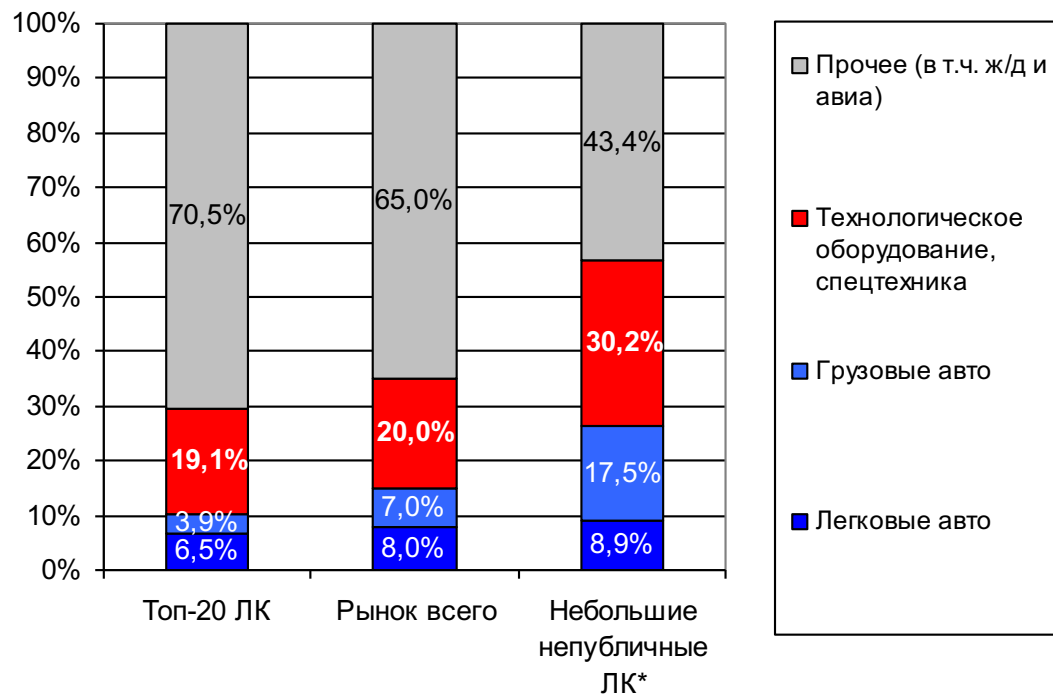
- ✓ Оценить потребность в капитале непубличных ЛК не представляется ВОЗМОЖНЫМ
- ✓ По данным ЕГРЮЛ зарегистрировано 3200 фирм со словом «лизинг»
- ✓ СРО и исключительность наименования устранят теневую часть рынка

Сопоставление количества публичных и непубличных лизинговых компаний



- ✓ Специально для исследования прислали данные 20 компаний, никогда ранее не участвовавшие в обзорах
- ✓ Доля технологического оборудования в их портфеле выше, чем в среднем по рынку

Структура лизингового портфеля компаний по группам



* Выборка из 20 компаний, ранее не принимавших участия в исследованиях, с объемом портфеля от 15 млн до 1,1 млрд руб

Источник: оценка НРА, анкетирование компаний

- ✓ 3 компании имеют капитал >70 млн. руб.
- ✓ 7 компаний имеют капитал <20 млн руб.
(потребуется около 90 млн руб. докапитализации)



* Выборка из 20 компаний, ранее не принимавших участия в исследованиях, с объемом портфеля от 15 млн до 1,1 млрд руб

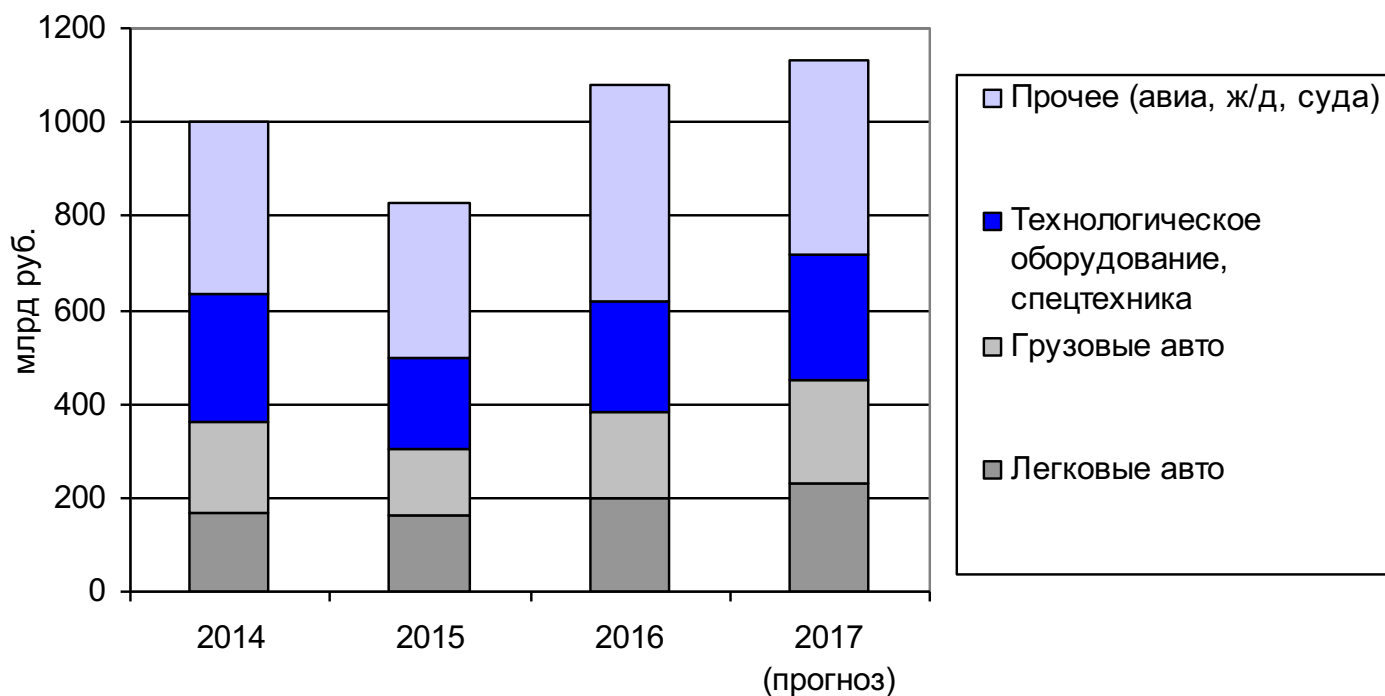
Источник: оценка НРА, анкетирование компаний

Последствия введения требований по капиталу и регулирования

- ✓ Крупные компании: уже имеют достаточный капитал (около 60-70%)
- ✓ Средние компании: смогут нарастить капитал за счет прибыли или конвертации займов от собственников (около 10%) или сфокусироваться на МСБ
- ✓ Мелкие независимые компании: слияние с другими сопоставимыми компаниями, продажа портфеля
- ✓ Кэптивные непубличные компании: слияние с такими же компаниями с целью удержать маржу в группе
- ✓ Полный уход с рынка: единицы мелких независимых компаний, которые не смогут нарастить капитал; до 80% непубличных юрлиц, занимающихся лизингом нерегулярно либо ради внутрихолдинговых схем

Рынок лизинга в 2017 году

Темпы прироста замедлятся – до 5-10% (новые сделки – ~1,1+ трлн руб.)



Прогноз развития рынка

- ✓ Автосегменты вырастут на 15-20% (удвоена госпрограмма поддержки)
- ✓ Сегменты ж/д и авиатехники будут стагнировать
 - высокая база 2016 года (резкий рост в 4 кв 2016)
 - сокращение программы субсидий на инновационные вагоны (до 5 млрд руб., в 2016 – 10 млрд руб.)
 - впервые введены субсидии на локомотивы (но всего 400 млн руб.)
- ✓ С 2018 года может вырасти влияние на рынок сегмента морских и речных судов (планируется выделение 33 млрд руб. на программу развития флота)



НАЦИОНАЛЬНОЕ
РЕЙТИНГОВОЕ
АГЕНТСТВО

Спасибо за внимание!

Павел Самиев,
управляющий директор НРА,
исполнительный директор АЦ «Институт страхования» при ВСС