

# *Использование оборотного капитала, в качестве источника финансирования*

Форум Казначеев 2016

Май 2016

*Результаты  
исследования показали...*

**1**

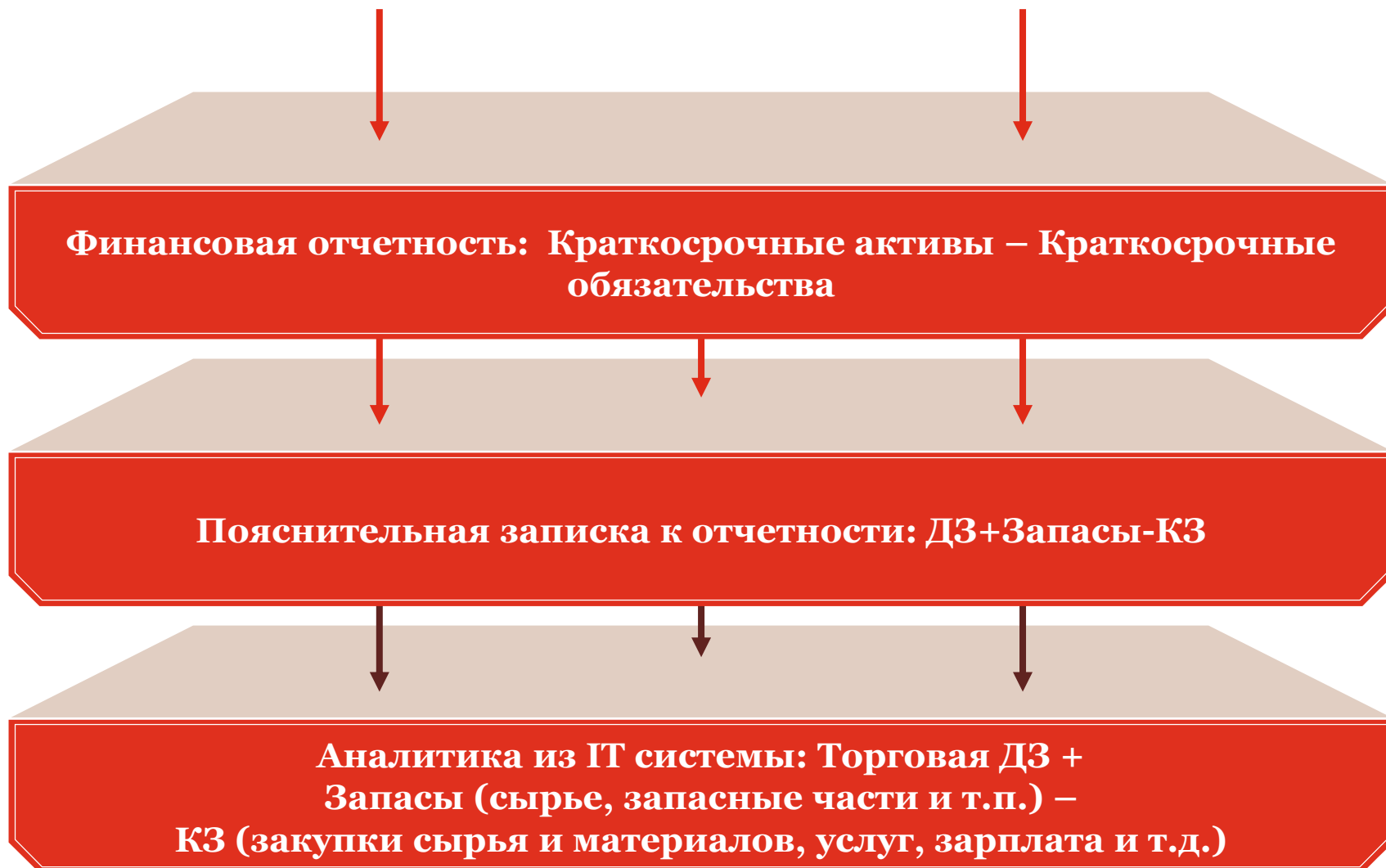
# Приоритетные направления по результатам исследования PwC 2015



# *Извлечение ликвидности из запасов*

# 2

# Анализ оборотного капитала 1/2



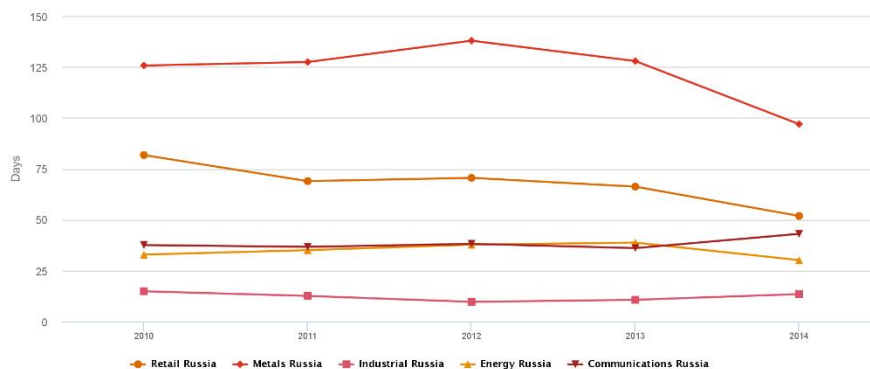
# Соотношение факторов оборотного капитала по данным системы SPARK

млн. руб.

Сектор	Avr AR 2014	AR %	Avr AP 2014	AP %	Avr INV 2014	INV %
Добыча	24 987	54%	16 809	36%	4 795	10%
Розница	3 013	22%	6 471	47%	4 360	31%
Оптовая торговля	16 394	55%	9 488	32%	4 039	13%
Производство	7 552	41%	6 923	38%	3 753	21%
Транспорт	8 113	36%	11 597	52%	2 556	11%

## Days Inventories On-hand (DIO)

How does DIO vary across industry, geography and time?



[pwc.com/workingcapitalsurvey](http://pwc.com/workingcapitalsurvey)

© 2015 PwC. All rights reserved. PwC refers to the PwC network and/or one or more of its member firms, each of which is a separate legal entity. Please see [www.pwc.com/structure](http://www.pwc.com/structure) for further details.

[www.pwc.com](http://www.pwc.com)



Искать:  
«Working capital»



*Запасы.  
Примеры возможностей  
для оптимизации*

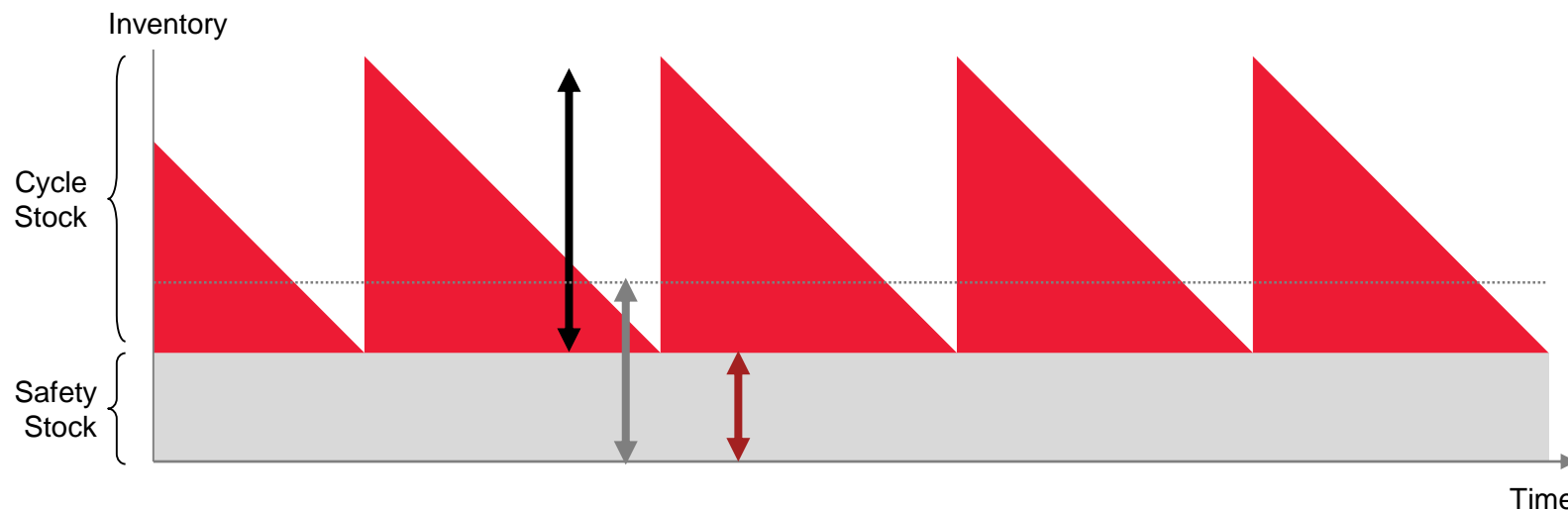
3

# Резервный запас (Safety stock)

Три важных вопроса связано с управлением запасами

## Вопрос 1

Какой уровень оптимального заказа установлен?



## Вопрос 2

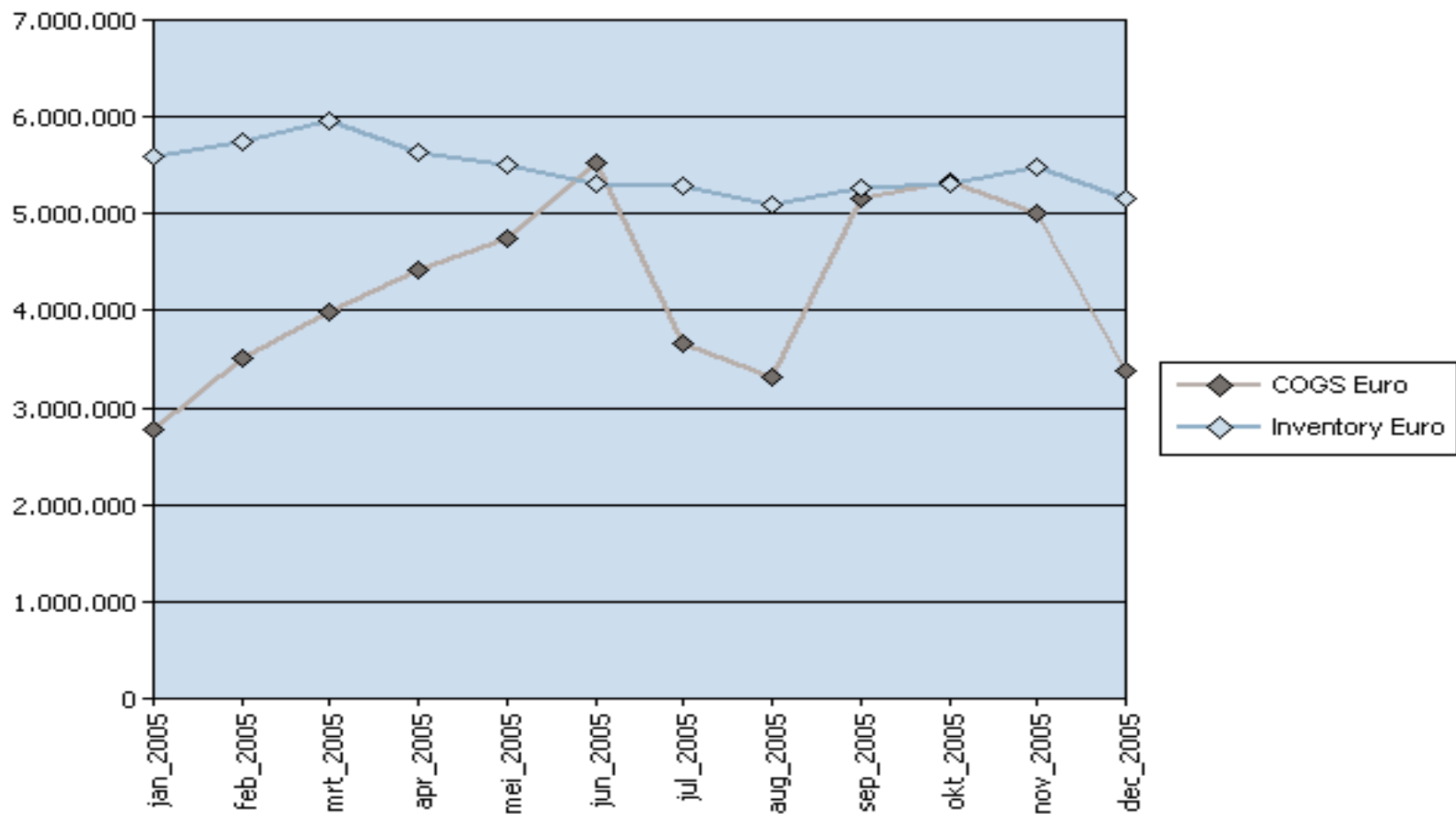
Какой размер резервного запаса установлен?

## Вопрос 3

На каком уровне находится точка для осуществления заказа?

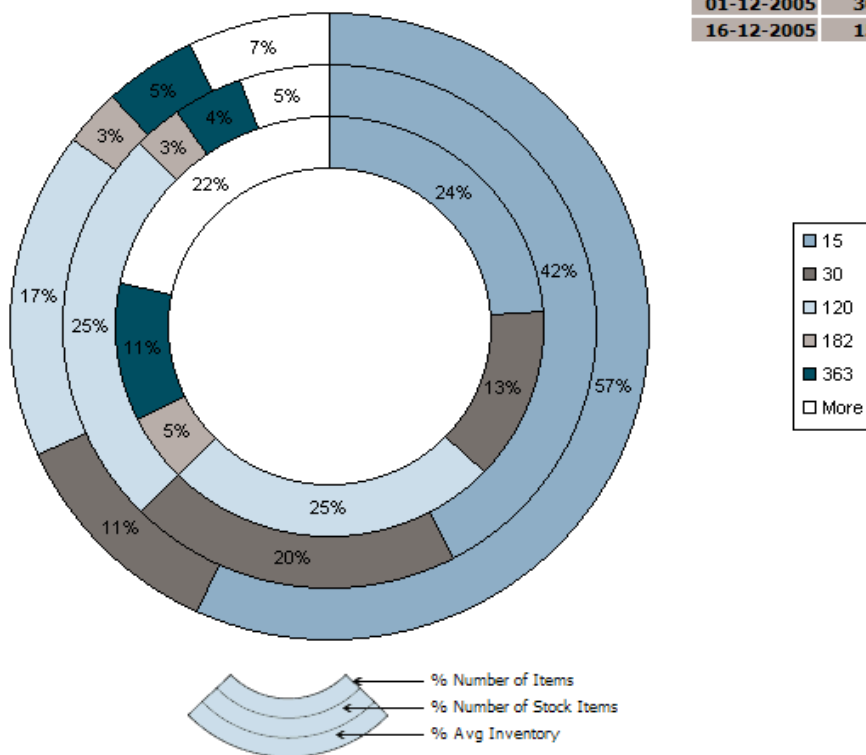


## Сезонные колебания (Пример из проекта)



# Запасы без движения (Пример из проекта)

Last Date Of Range	AgeingClasses	Nbr Of Items	Nbr Of Stock Items	Inventory (Euro)	Revenue (Euro)	Margin1 (Euro)	Nbr Of Orderlines
01-01-1970	More	2.786	312	437.905	31.753	-9.060	246
02-01-2005	363 Days	1.358	245	285.397	439.008	97.838	2.954
02-07-2005	182 Days	655	168	174.232	411.383	94.692	2.345
02-09-2005	120 Days	3.259	1.418	1.023.947	4.391.550	806.225	24.577
01-12-2005	30 Days	1.713	1.153	693.267	4.035.892	691.682	34.504
16-12-2005	15 Days	3.057	2.416	3.442.679	49.421.213	10.941.846	358.934



**12% of the inventory did not move over the last 6 months**

**550 stock items did not move over the last 6 months → to a large extent very slow moving service parts**